



Kako doći do KoBSON stranice – načini pristupa

Tatjana Timotijević
Načelnica Odeljenja za naučne informacije
Narodna biblioteka Srbije
tatjana.timotijevic@nb.rs



oktobar, 2019.



KoBSON stranica

<http://kobson.nb.rs>





IP: 147.91.1.41, RCUB

KoBSON

INFORMACIJE

NAUKA U SRBIJI

SERVISI

MOŽDA VAM ZATREBA

SUGESTIJE I ZAMERKE

Tražite



udaljeni pristup CPT

[EleČas >](#)
[EleKnjige >](#)
[Naši u WOS >](#)
[Brza stranica >](#)
[Pomoć >](#)
[Impresum >](#)

Pratite nas:



EDS

Publication Finder



Search EBSCO Discovery Service

Keyword



Search



Full-Text (online)



Peer Reviewed



EBSCO Discovery Service

- Servis za objedinjenu pretragu sadržaja
- Pruža mogućnost pretrage svih pretplaćenih servisa, preko **35.000 časopisa**, preko **150.000 knjiga**, kao i brojne sadržaje dostupne u režimu otvorenog pristupa.



Noć istraživača 2019.

Deseta noć, kroz znanje daje moć!

Noć istraživača je manifestacija promocije nauke namenjena znatiželjnim umovima svih uzrasta. Pre 14 godina održano je prvo izdanje Noći istraživača u okviru Marija Skłodovska Kiri programa pod pokroviteljstvom Evropske komisije, a u Srbiji se ova manifestacija održava deseti put. U gradovima širom Srbije ljubitelji nauke će imati mogućnost da uživaju u brojnim aktivnostima vezanim za nauku, a čitav događaj će biti začinjen specijalnim iznenađenjima. Svi sadržaji su, kao i svake godine, besplatni i prilagođeni svima. Kao uvod u Noć istraživača, koja svoje jubilaro izdanje proslavlja u **petak, 27. septembra, Centar za promociju nauke** i Mreža naučnih klubova širom Srbije čitave sedmice organizuju uzbuđujuće sadržaje

Uspešno održan Seminar o recenziranju za istraživače

U Narodnoj biblioteci Srbije je **16. septembra 2019. godine** Odeljenje za naučne informacije u saradnji sa Centrom za promociju nauke održalo uspešan Seminar u okviru međunarodne inicijative Nedelja recenziranja (**Peer Review Week**).

Tokom tročasovnog seminara predavači su govorili o temama u rasponu od toga kako dobro uraditi recenziju, preko etičkih aspekata recenziranja do epistemoloških aspekata pisanja i recenziranja naučnih radova i funkcionisanja specifičnih recenzentskih mreža i platformi kao što je Publons. Seminaru je prisustvovalo više od 130 učesnika.

Za sve one koji nisu bili u mogućnosti da prisustvuju Seminaru prezentacije se predavanja su postavljene na

Korisni linkovi

NOVI KORISNICI

Ko ima pravo pristupa
Kome je KoBSON dostupan

KAKO KORISTITI KoBSON

Pretraživanje časopisa
Pretraživanje Naši u WoS
Kako 'od kuće' do KoBSON-a
KoBSON na Facebook-u

KoBSON ZA POČETNIKE

ČESTA PITANJA O:

Dostupnosti KoBSON-a

Pristup sa Akademske mreže

KoBSON će prepoznati odakle ste "došli" i:

- ❖ ako ste sa Akademske mreže, imate kompletan pristup KoBSON servisima

(nakon podešavanja proxy servera u vašem pregledaču – BG, KG, NI, NS)



Načini pristupa

Kome je KoBSON dostupan

KoBSON portal dostupan je bez ikakve nadoknade i autentifikacije svima sa akademskog IP domena u Srbiji. Neophodno je u internet browser-u podesiti proxy server odgovarajućeg univerziteta.

Od 2004. godine korisnicima je omogućen i udaljeni pristup ("od kuće", posredstvom komercijalnog provajdera) i to pod istim uslovima kao i iz IP prostora akademske mreže. Praćenje korišćenosti KoBSONa ukazuje da oko 30% naših korisnika koristi informacione izvore izvan uobičajenog radnog vremena (noću, vikendom, praznikom). U ovom režimu do danas imamo registrovanih preko 20 000 istraživača iz Srbije.

Pristup sa akademskog IP domena

Sadržaji KoBSON-a dostupni su svim istraživačima koji rade u akademskim i naučnim institucijama povezanih na [Akademsku mrežu Srbije / AMRES](#). Adrese proxy servera na univerzitetima u Srbiji su:

Univerzitet u Beogradu	proxy.amres.ac.rs	147.91.1.41-147.91.1.43
Univerzitet u Novom Sadu	proxy.uns.ac.rs	147.91.173.31-147.91.173.34
Univerzitet u Kragujevcu	proxy.kg.ac.rs	147.91.209.22-147.91.209.23
Univerzitet u Nišu	proxy.junis.ni.ac.rs	160.99.1.9

Korisni linkovi

NOVI KORISNICI

[Ko ima pravo pristupa](#)

[Kome je KoBSON dostupan](#)

KAKO KORISTITI KoBSON

[Pretraživanje časopisa](#)

[Pretraživanje Naši u WoS](#)

[Kako 'od kuće' do KoBSON-a](#)

[KoBSON na Facebook-u](#)

KoBSON ZA POČETNIKE

ČESTA PITANJA O:

[Dostupnosti KoBSON-a](#)

[Naši u WoS](#)

[Našim časopisima](#)

[Citiranosti autora](#)

SKRAĆENICE NA KoBSONu

DIGITALNI REPOZITORIJUM NARODNE

[DIGITALNI REPOZITORIJUM NARODNE](#)

Podešavanje Internet Explorer-a



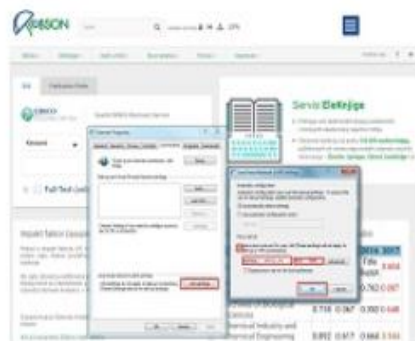
Odabrati Internet Options -> *Connections* -> *LAN Settings*, markirati polje *Use a proxy server for your LAN (These settings will not apply to dial-up or VPN connections)* i u polje adresa upisati jednu gore od navedenih IP adresa. U polje predviđeno za port upisati 8080.

Podešavanje Mozilla-e

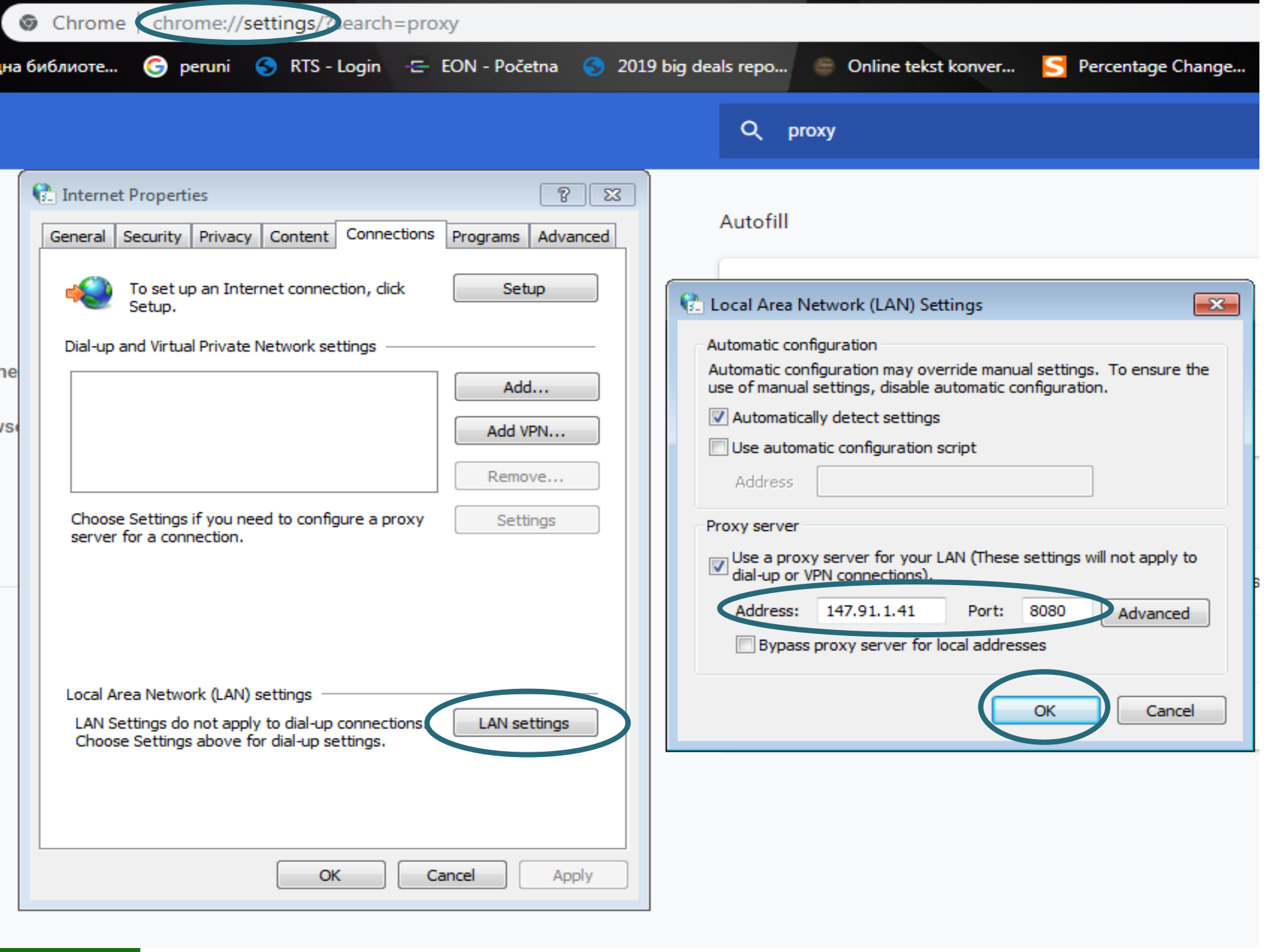


Odabrati Tools (ili u gornjem desnom uglu tri linije) -> *Options* -> *General* -> *Network proxy* -> *Settings* -> markirati polje *Manual proxy configuration* i u polju *HTTP Proxy* upisati jednu od gore od navedenih IP adresa. U polje predviđeno za port upisati 8080.

Podešavanje Google Chrome-a



Odabrati Customize and control Google Chrome (u gornjem desnom uglu tri tačke) -> *Settings* -> *Advanced settings...* -> *System* -> *Open proxy settings* -> *LAN Settings* -> markirati polje *Use a proxy server for your LAN (These settings will not apply to dial-up or VPN connections)* i u polje adresa upisati jednu gore od navedenih IP adresa. U polje predviđeno za port upisati 8080.



Internet Properties

- General
- Security
- Privacy
- Content
- Connections
- Programs
- Advanced

To set up an Internet connection, click Setup.

Dial-up and Virtual Private Network settings

Add...
Add VPN...
Remove...
Settings

Choose Settings if you need to configure a proxy server for a connection.

Local Area Network (LAN) settings

LAN Settings do not apply to dial-up connections. Choose Settings above for dial-up settings.

OK Cancel Apply

Autofill

Local Area Network (LAN) Settings

Automatic configuration
Automatic configuration may override manual settings. To ensure the use of manual settings, disable automatic configuration.

- Automatically detect settings
- Use automatic configuration script

Address

Proxy server

- Use a proxy server for your LAN (These settings will not apply to dial-up or VPN connections).

Address: 147.91.1.41 Port: 8080 Advanced

- Bypass proxy server for local addresses

OK Cancel



EDS

Publication Finder



Search EBSCO Discovery Service

Keyword



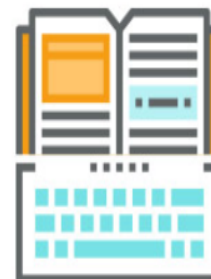
Search



Full-Text (online)



Peer Reviewed



Servis EleČas

- Pretraga svih časopisa koji su na neki način dostupni u bibliotekama Srbije (bilo elektronski, bilo u papirnoj formi), i koji imaju ili su ikada imali **impact faktor**.
- Obuhvata preko **35.000 naslova**.



Noć istraživača 2019.

Deseta noć, kroz znanje daje moć!

Noć istraživača je manifestacija promocije nauke namenjena znatiželjnim umovima svih uzrasta. Pre 14 godina održano je prvo izdanje Noći istraživača u okviru Marija Sklodovska Kiri programa pod pokroviteljstvom Evropske komisije, a u Srbiji se ova manifestacija održava deseti put. U gradovima širom Srbije ljubitelji nauke će imati mogućnost da uživaju u brojnim aktivnostima vezanim za nauku, a čitav događaj će biti začinjjen

Uspešno održan Seminar o recenziranju za istraživače

U Narodnoj biblioteci Srbije je **16. septembra 2019. godine** Odeljenje za naučne informacije u saradnji sa Centrom za promociju nauke održalo uspešan Seminar u okviru međunarodne inicijative Nedelja recenziranja ([Peer Review Week](#)).

Tokom tročasovnog seminara predavači su govorili o temama u rasponu od toga kako dobro uraditi recenziju, preko etičkih aspekata recenziranja do epistemoloških aspekata nisanja i recenziranja naučnih radova i

Korisni linkovi

NOVI KORISNICI

[Ko ima pravo pristupa](#)

[Kome je KoBSON dostupan](#)

KAKO KORISTITI KoBSON

[Pretraživanje časopisa](#)

[Pretraživanje Naši u WoS](#)

[Kako 'od kuće' do KoBSON-a](#)

Pristup van Akademske mreže

❖ ako ste van Akademske mreže (preko BEOTELNET-a, EUNET-a, SBB-a, ili bilo kog komercijalnog provajdera) potrebno je potpisati **ličnu licencu** za Proxy server NBS



Licenca za Proxy server NBS

NALOG ZA OTVARANJE LIČNOG KORISNIČKOG IMENA NA SERVERU NARODNE BIBLIOTEKE SRBIJE

Molimo vas da pažljivo pročitate sledeću licencu, a koja će Vam ukazati na način korišćenja ovog naloga.

Pre upotrebe svog naloga u Narodnoj biblioteci Srbije potvrđujem sledeće:

- ❖ Ja sam u ovom trenutku stipendista Ministarstva za nauku i tehnološki razvoj, Republike Srbije.
- ❖ Preuzete članke ću koristiti samo za svoj vlastiti akademski rad radi dostizanja naučnog zvanja, ili u istraživanjima koja finansiraju vlada ili neprofitne organizacije, a koja su namenjena objavljivanju u javno dostupnoj literaturi.
- ❖ NEĆU PREUZIMATI na svoj računar celokupne sveske časopisa (puni tekst časopisa, od korica do korica), jer je to protivno potpisanoj licenci.
- ❖ NEĆU KORISTITI preuzete članke za komercijalna istraživanja, npr. za istraživanja koja se sprovode u okviru konsultantskih ugovora i čiji se rezultati dostavljaju profitnim organizacijama, ili za istraživanja koja mogu dovesti do patenta.
- ❖ Koristiću rezultate pretraga u skladu sa uobičajenom praksom za akademska istraživanja, i poznato mi je da ih mogu čuvati u elektronskoj formi. Rezultate pretraživanja mogu da delim sa drugim studentima i zaposlenima na Univerzitetu na ograničen, razuman način, ali neću objedinjavati svoje rezultate pretraga sa tuđim rezultatima.
- ❖ Poznato mi je da se registruje svaki pristup elektronskim servisima preko ovog naloga, i da će ti podaci biti korišćeni samo za zbirno praćenje korišćenja elektronskih izvora.
- ❖ Poznato mi je da će mi pristup elektronskim servisima biti onemogućen, ukoliko svoj nalog budem koristio/la suprotno navedenim pravilima.
- ❖ Poznato mi je da je Licenca za upotrebu baza važeća na teritoriji Republike Srbije, i da kršenje licence od strane bilo kog korisnika može dovesti do raskida ugovora za sve korisnike iz Srbije.

Lični podaci:

Prezime, srednje slovo i ime	
Fakultet	
Grad	
Status	stipendista Ministarstva prosvete, nauke i tehnol razvoja
e-mail (ČITLJIVO)	
Matični broj	

Potpis



Ko ima pravo na ličnu licencu

- Pravo na ličnu licencu imaju:
 - zaposleni u akademskim i naučnim institucijama čiji je osnivač Republika Srbija (neograničeno trajanje),
 - kao i stipendisti Ministarstva nauke (trajanje tri godine)
- Dobijanje licence je **besplatno**



Prijava na Proxy server



Potpisivanjem licence dobija se mogućnost:

- pristupa sa bilo kog računara na teritoriji Srbije posredstvom bilo kog komercijalnog provajdera iz Srbije (EuNeta, PTT, Sezam, SBB...)
- pregleda i preuzimanja neograničenog broja radova

NE:

- preuzimati kompletnu svesku časopisa (nema novčane kazne, već se ukida pristup)!
- davati svoje korisničko ime i šifru kolegama jer je licenca lična!



Obaveštenje

Obaveštavamo korisnike da je **pristup APS (American Physical Society) servisu bio ukinut usled neovlašćenog prekomernog preuzimanja radova**. Korisnik koji je izvršio zloupotrebu adekvatno je sankcionisan i pristup ovom servisu je ponovo uspostavljen. Povodom toga podsećamo korisnike da se zloupotreba pri korišćenju servisa ne sankcioniše novčano od strane izdavača, već biva sankcionisana celokupna akademska zajednica Srbije ukidanjem pristupa servisu, te ovim putem, još jednom, **molimo korisnike da se striktno pridržavaju pravila pri korišćenju pretplaćenih servisa i preuzimanju radova**.

(objavljeno 12.10.2015.)



Kako znati da ste se uspešno prijavili?

The screenshot shows a web browser window with the URL `https://ezproxy.nb.rs:2443/kobson32.html#XY3nzkdS-Uk`. The browser's address bar and the page's IP address (`IP: 147.91.1.41, RCUB`) are circled in blue. The website header includes the KobSON logo and navigation links: **KoBSON**, **INFORMACIJE**, **NAUKA U SRBIJI**, **SERVISI**, **MOŽDA VAM ZATREBA**, and **SUGESTIJE I ZAMERKE**. A search bar is located in the top right corner. Below the header, there is a navigation menu with links: **EleČas >**, **EleKnjige >**, **Naši u WOS >**, **Brza stranica >**, **Pomoć >**, and **Impresum >**. On the right side of this menu, it says "Pratite nas:" followed by social media icons for Facebook and Twitter. The main content area features a search interface for EBSCO Discovery Service. It includes the EBSCO logo, the text "Search EBSCO Discovery Service", a "Keyword" dropdown menu, a search input field, and a green "Search" button. Below the search field, there are checkboxes for "Full-Text (online)" and "Peer Reviewed". To the right of the search interface is a "DoiSerbia" section with a globe icon and a list of bullet points: "Repozitorijum 55 naslova domaćih naučnih časopisa sa arhivom punih tekstova od 2002. godine do danas." and "Trenutno broji preko 34.000 članaka opremljenih DOI brojem." Below the text is a progress indicator consisting of five circles, with the first one filled.



Journals & Books



Register

Sign in

Brought to you by:
KoBSON - Konzorcijum biblioteka
Srbije za objedinjenu nabavku

Search for peer-reviewed journals, articles, book chapters and [open access](#) content.

Keywords Author name Journal/book title Volume Issue Pages Advanced search

Never lose track of an interesting article

Your Reading History will remember what you've read, so you don't have to.

Register for free >



Međusobna pomoć i podrška – mi Vama, Vi nama 😊

From: kobson@nb.rs

To: xxx

Sent: Tuesday, October 01, 2019 4:57 PM

Subject: Evaluacija Seminara o naučnim informacijama

Poštovani,

Molimo Vas da popunite upitnik koji se nalazi na:

<https://www.surveymonkey.com/r/LN77HZW>

Nakon toga, na Vaš e-mail biće Vam poslato korisničko ime i šifra za udaljeni pristup KoBSON stranici.

Srdačno,

Vaš KoBSON tim





KoBSON za stipendiste Ministarstva nauke 2019.

Evaluacija seminara o naučnim informacijama

Molimo Vas da ispunite ovaj upitnik koji je namenjen evaluaciji seminara koji ste pohađali. Rezultati će biti korišćeni za dalje unapređenje programskih sadržaja. Popuna upitnika zahteva nekoliko minuta Vašeg vremena. Odgovorite na sva postavljena pitanja.

KoBSON garantuje punu privatnost Vaših podataka i odgovora!

* 1. Prezime i ime:

* 2. Univerzitet:

- Beograd
 Novi Sad
 Niš
 Kragujevac
 ostalo

* 3. Tema Vaše doktorske disertacije primarno pripada:

- prirodne nauke
 medicinske nauke
 inženjerstvo i tehnologija
 poljoprivredne nauke
 društvene nauke

* 4. Vaša e-mail adresa:

Hvala na pažnji!



Web adresa: www.kobson.nb.rs

E-mail: kobson@nb.rs